

Safety Kids いずみ



SAFE
KIDS
WORLDWIDE
JAPAN





ひもやフードのない服を

ひもやフードが遊具の手すりにひっかかったり、
ドアノブにひっかかると喉が締め付けられ、
窒息する可能性があります。

4

April 2016
平成28年

月	火	水	木	金	土	日
28	29	30	31	1	2	3
4	5	6	7	8	9	10
11	12	13	14	15	16	17
18	19	20	21	22	23	24
25	26	27	28	29 昭和の日	30	1
2	3	4	5	6	3 1 2 3 4 5 6 5	7 8 1 2 3 4 5 6 7 8
					7 8 9 10 11 12 13	9 10 11 12 13 14 15
					14 15 16 17 18 19 20	16 17 18 19 20 21 22
					21 22 23 24 25 26 27	23 24 25 26 27 28 29
					28 29 30 31	28 29 30 31

ボタン電池は大変危険です

おもちゃやリモコンなど

身近なものに使われているボタン電池は、

子どもの身体に重大な傷害を与えます。

子どもがボタン電池のパッケージや

収納部分のふたを開けないよう

嚴重な備えが必要です。



5

May 2016
平成28年

月	火	水	木	金	土	日
25	26	27	28	29	30	1
2	3 憲法記念日	4 みどりの日	5 こどもの日	6	7	8
9	10	11	12	13	14	15
16	17	18	19	20	21	22
23	24	25	26	27	28	29
30	31	1	2	3	4	5

4 5 6 7 8 9 10
11 12 13 14 15 16 17
18 19 20 21 22 23 24
25 26 27 28 29 30

6 1 2 3 4 5
6 7 8 9 10 11 12
13 14 15 16 17 18 19
20 21 22 23 24 25 26
27 28 29 30

おもちゃ箱には空気孔を

子どもは小さな箱やすき間に入り込むのが大好き。
おもちゃ箱として使っているふた付き衣装ケースに入り、
酸素不足になって窒息したケースもあります。
おもちゃ箱に空気孔があると安心です。



6

June 2016
平成28年

月	火	水	木	金	土	日																																																																
30	31	1	2	3	4	5																																																																
6	7	8	9	10	11	12																																																																
13	14	15	16	17	18	19																																																																
20	21	22	23	24	25	26																																																																
27	28	29	30	1	2	3																																																																
4	5	6	7	8	5	7																																																																
<table border="1"><tr><td>2</td><td>3</td><td>4</td><td>5</td><td>6</td><td>7</td><td>8</td><td>1</td><td>7</td><td>4</td><td>5</td><td>6</td><td>7</td><td>8</td><td>9</td><td>10</td></tr><tr><td>9</td><td>10</td><td>11</td><td>12</td><td>13</td><td>14</td><td>15</td><td>11</td><td>12</td><td>13</td><td>14</td><td>15</td><td>16</td><td>17</td><td>18</td><td>19</td></tr><tr><td>16</td><td>17</td><td>18</td><td>19</td><td>20</td><td>21</td><td>22</td><td>18</td><td>19</td><td>20</td><td>21</td><td>22</td><td>23</td><td>24</td><td>25</td><td>26</td></tr><tr><td>23</td><td>24</td><td>25</td><td>26</td><td>27</td><td>28</td><td>29</td><td>25</td><td>26</td><td>27</td><td>28</td><td>29</td><td>30</td><td>31</td><td></td><td></td></tr></table>							2	3	4	5	6	7	8	1	7	4	5	6	7	8	9	10	9	10	11	12	13	14	15	11	12	13	14	15	16	17	18	19	16	17	18	19	20	21	22	18	19	20	21	22	23	24	25	26	23	24	25	26	27	28	29	25	26	27	28	29	30	31		
2	3	4	5	6	7	8	1	7	4	5	6	7	8	9	10																																																							
9	10	11	12	13	14	15	11	12	13	14	15	16	17	18	19																																																							
16	17	18	19	20	21	22	18	19	20	21	22	23	24	25	26																																																							
23	24	25	26	27	28	29	25	26	27	28	29	30	31																																																									



花火をするときは

- おとなの人と一緒に
- 花火は下向きに
- 靴は足の甲をおおうものを
- 水を用意

7

July 2016
平成28年

月	火	水	木	金	土	日
27	28	29	30	1	2	3
4	5	6	7	8	9	10
11	12	13	14	15	16	17
18 海の日	19	20	21	22	23	24
25	26	27	28	29	30	31
1	2	3	4	5	6	7
					8	9
					10	11
					12	13
					14	15
					16	17
					18	19
					20	21
					22	23
					24	25
					26	27
					28	29
					30	31

水遊びにはライフジャケットを

海や川、湖などで遊ぶときは、

おとなも子どもも必ずライフジャケットを身に付けましょう。

突然の高波や河川の急な増水に備えるために

もっとも有効なのがライフジャケットです。



8

August 2016
平成28年

月	火	水	木	金	土	日																																																																	
1	2	3	4	5	6	7																																																																	
8	9	10	11 山の日	12	13	14																																																																	
15	16	17	18	19	20	21																																																																	
22	23	24	25	26	27	28																																																																	
29	30	31	1	2	3	4																																																																	
5	6	7	8	9	<table border="1"> <tr><td>7</td><td>1</td><td>2</td><td>3</td></tr> <tr><td>4</td><td>5</td><td>6</td><td>7</td><td>8</td><td>9</td><td>10</td></tr> <tr><td>11</td><td>12</td><td>13</td><td>14</td><td>15</td><td>16</td><td>17</td></tr> <tr><td>18</td><td>19</td><td>20</td><td>21</td><td>22</td><td>23</td><td>24</td></tr> <tr><td>25</td><td>26</td><td>27</td><td>28</td><td>29</td><td>30</td><td>31</td></tr> </table>	7	1	2	3	4	5	6	7	8	9	10	11	12	13	14	15	16	17	18	19	20	21	22	23	24	25	26	27	28	29	30	31	<table border="1"> <tr><td>9</td><td>1</td><td>2</td><td>3</td><td>4</td></tr> <tr><td>5</td><td>6</td><td>7</td><td>8</td><td>9</td><td>10</td><td>11</td></tr> <tr><td>12</td><td>13</td><td>14</td><td>15</td><td>16</td><td>17</td><td>18</td></tr> <tr><td>19</td><td>20</td><td>21</td><td>22</td><td>23</td><td>24</td><td>25</td></tr> <tr><td>26</td><td>27</td><td>28</td><td>29</td><td>30</td><td></td><td></td></tr> </table>	9	1	2	3	4	5	6	7	8	9	10	11	12	13	14	15	16	17	18	19	20	21	22	23	24	25	26	27	28	29	30		
7	1	2	3																																																																				
4	5	6	7	8	9	10																																																																	
11	12	13	14	15	16	17																																																																	
18	19	20	21	22	23	24																																																																	
25	26	27	28	29	30	31																																																																	
9	1	2	3	4																																																																			
5	6	7	8	9	10	11																																																																	
12	13	14	15	16	17	18																																																																	
19	20	21	22	23	24	25																																																																	
26	27	28	29	30																																																																			

ベランダには足がかりになるものを置けません

ベランダには足がかりになるもの(エアコン室外機、箱、いすなど)を置けません。
 また、子どもが室内からいすや踏み台などを持ってベランダに出ることのないよう、
 出入りする窓の高い位置に補助の鍵を付けておきます。



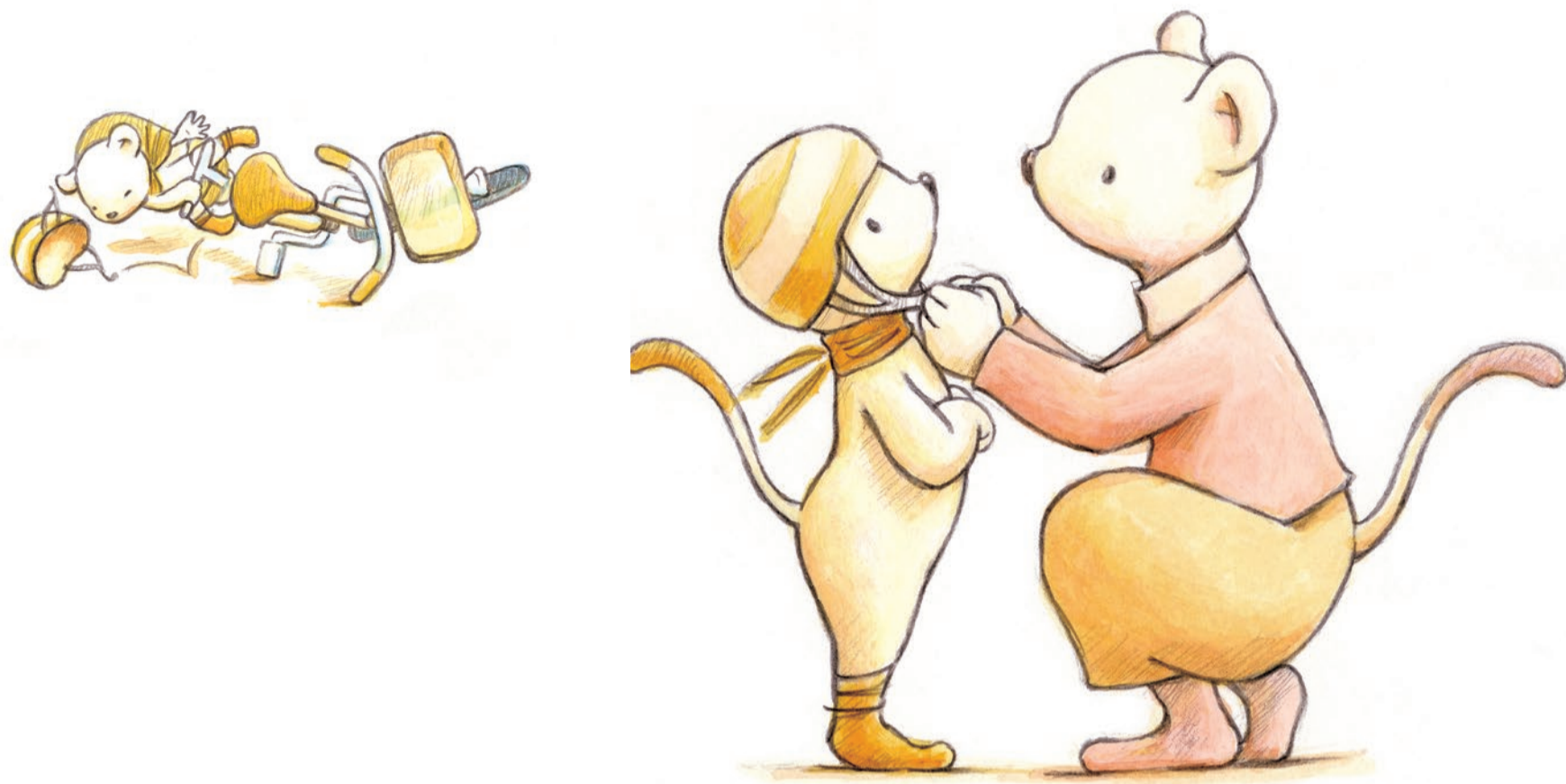
9

September 2016
 平成28年

月	火	水	木	金	土	日
29	30	31	1	2	3	4
5	6	7	8	9	10	11
12	13	14	15	16	17	18
19 敬老の日	20	21	22 秋分の日	23	24	25
26	27	28	29	30	1	2
3	4	5	6	7	8 1 2 3 4 5 6 7 10	1 2 3 4 5 6 7 8 9 10 11 12 13 14 15 16 17 18 19 20 21 22 23 24 25 26 27 28 29 30 31 24 25 26 27 28 29 30

いつでも自転車ヘルメットを

子どもが自転車やペダルなし自転車を運転するときはもちろん、
おとなの自転車に同乗するときも必ず自転車ヘルメットを着用します。
ただし、公園遊具などで遊ぶときははずしてください。



10

October 2016
平成28年

月	火	水	木	金	土	日
26	27	28	29	30	1	2
3	4	5	6	7	8	9
10 体育の日	11	12	13	14	15	16
17	18	19	20	21	22	23
24	25	26	27	28	29	30
31	1	2	3	4	9	11

5 6 7 8 9 10 11
12 13 14 15 16 17 18
19 20 21 22 23 24 25
26 27 28 29 30

1 2 3 4 5 6
7 8 9 10 11 12 13
14 15 16 17 18 19 20
21 22 23 24 25 26 27
28 29 30



歯みがきはまっすぐ立って&安全な歯ブラシを

歯みがきのときに飛び跳ねたりふざけたりすると、歯ブラシが口の中やのどを突いてケガをすることがあります。
一定の力がかかると曲がる安全な歯ブラシもおすすめです。

11

November 2016
平成28年

月	火	水	木	金	土	日
31	1	2	3 文化の日	4	5	6
7	8	9	10	11	12	13
14	15	16	17	18	19	20
21	22	23 勤労感謝の日	24	25	26	27
28	29	30	1	2	3	4
5	6	7	8	9	10	11
					12	13

3	4	5	6	7	8	9	10	11	12	13	14	15	16	17	18	19	20	21	22	23	24	25	26	27	28	29	30	31
---	---	---	---	---	---	---	----	----	----	----	----	----	----	----	----	----	----	----	----	----	----	----	----	----	----	----	----	----



ネイルの手入れは赤ちゃんのいない部屋で

除光液に使われるアセトンで、赤ちゃんが中毒になることがあります。
 ネイルの手入れは赤ちゃんのいない部屋で、十分に換気をしながら行います。

【出典】公益社団法人 日本小児科学会 Injury Alert (傷害速報) No008マニキュア除光液による中毒

12

December 2016
 平成28年

月	火	水	木	金	土	日
28	29	30	1	2	3	4
5	6	7	8	9	10	11
12	13	14	15	16	17	18
19	20	21	22	23 天皇誕生日	24	25
26	27	28	29	30	31	1
2	3	4	5	6	11	1

7	8	9	10	11	12	13	2	3	4	5	6	7	8
14	15	16	17	18	19	20	9	10	11	12	13	14	15
21	22	23	24	25	26	27	16	17	18	19	20	21	22
28	29	30	23	24	25	26	27	28	29				



切れるタイプのおままごとは

いちごやにんじんを切ることができるおままごとは、切った状態でその直径が3.9cm以上あるかどうか確認が必要です。

それ以下の大きさだと口に入れたときに喉に詰まり、窒息することがあります。



1

January 2017
平成29年

月	火	水	木	金	土	日
26	27	28	29	30	31	1 元日
2 振替休日	3	4	5	6	7	8
9 成人の日	10	11	12	13	14	15
16	17	18	19	20	21	22
23	24	25	26	27	28	29
30	31	1	2	3	12	2

1 2 3 4 5
6 7 8 9 10 11 12
13 14 15 16 17 18 19
20 21 22 23 24 25 26
27 28 29 30 31

1 2 3 4 5
6 7 8 9 10 11 12
13 14 15 16 17 18 19
20 21 22 23 24 25 26
27 28



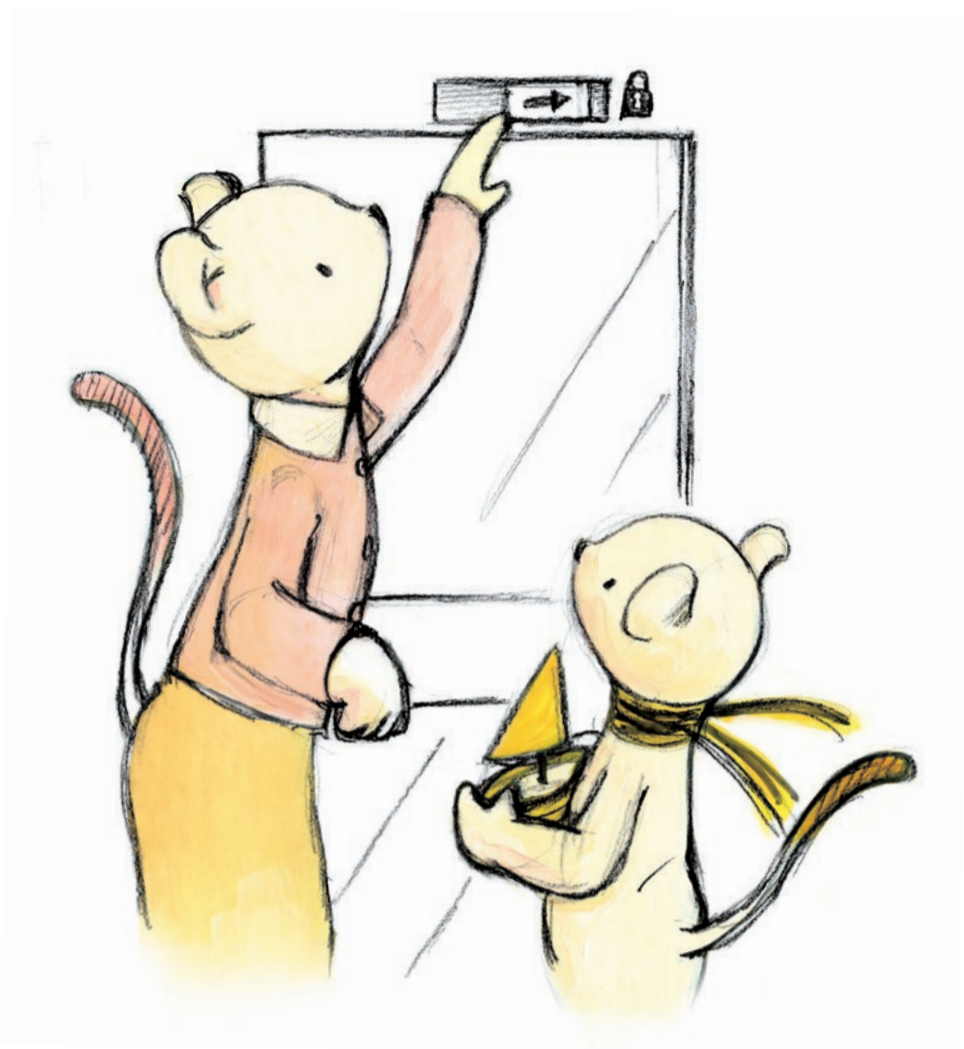
パック型液体洗剤

人気のパック型液体洗剤は、水に溶けやすく、
 子どもが口に入れるとすぐに中の液体洗剤が出てきて
 危険なので、子どもの手が届かない場所に保管します。

2

February 2017
 平成29年

月	火	水	木	金	土	日
30	31	1	2	3	4	5
6	7	8	9	10	11 建国記念の日	12
13	14	15	16	17	18	19
20	21	22	23	24	25	26
27	28	1	2	3	4	5
6	7	8	9	10	1	3
					2 3 4 5 6 7 8	1 2 3 4 5
					9 10 11 12 13 14 15	6 7 8 9 10 11 12
					16 17 18 19 20 21 22	13 14 15 16 17 18 19
					23 24 25 26 27 28 29	20 21 22 23 24 25 26
					29 30 31	27 28 29 30 31



浴槽おぼれを防ぐために

幼い子どもは水深5cmでも溺れることがあります。
 子どもが2歳になるまでは、浴槽にお湯を残さないようにします。
 また、子どもが浴室に入れないよう、ドアの高い位置に鍵を付けます。

3

March 2017
 平成29年

月	火	水	木	金	土	日
27	28	1	2	3	4	5
6	7	8	9	10	11	12
13	14	15	16	17	18	19
20 春分の日	21	22	23	24	25	26
27	28	29	30	31	1	2
3	4	5	6	7	2	4

6	7	8	9	10	11	12	3	4	5	6	7	8	9
13	14	15	16	17	18	19	10	11	12	13	14	15	16
20	21	22	23	24	25	26	17	18	19	20	21	22	23
27	28						24	25	26	27	28	29	30

Safe Kids Japan & Safety Kids いずみからのメッセージ

「みんなで作る 子どもの傷害予防カレンダー 2016」をお使いいただき、ありがとうございます。

日本では、「予防できる傷害」が1歳以上の子どもの死亡原因第一位です。

健康に育ち、夢に挑戦することは、すべての子どもたちに与えられる平等な権利です。

私たちの目標は、「すべての子どもを予防できる傷害から守る」ことです。

安全だから活動的に、活動的だから健康になれるのです。

このカレンダーを活用され、「予防できる傷害」から子どもたちを守っていただきたいと願っています。

2016 年早春

Safe Kids Japan
TEL:03-5784-0595
E-mail:info@safekidsjapan.org
http://safekidsjapan.org/

Safety Kids いずみ
TEL:080-4689-2026
E-mail:info@safetykids-izumi.jp
http://www.safetykids-izumi.jp/



Safe Kids JapanおよびSafety Kids いずみでは、私たちとともに活動していただける会員を募集しています。また、ご寄付などのご支援も歓迎します。どうぞお気軽にご連絡ください。

事故による傷害を予防するために

- 子どもを事故から守る!プロジェクト (消費者庁)
<http://www.caa.go.jp/kodomo/>
- Injury Alert—傷害速報 (公益社団法人 日本小児科学会)
<http://www.jpeds.or.jp/modules/injuryalert/>
- 子どもの事故予防のためのかみしばい、ぬりえ (神奈川県消費生活課)
<http://www.pref.kanagawa.jp/cnt/f417325/>
- 日常生活における事故情報 (東京消防庁)
<http://www.tfd.metro.tokyo.jp/lfe/topics/nichijou.html>
- 子どもサポート情報 (独立行政法人 国民生活センター)
http://www.kokusen.go.jp/mimamori/kmj_mglist.html
- リスクウォッチ
<http://www.risk-watch.net/>
- Safe Kids Japan
<http://safekidsjapan.org/>
- Safety Kids いずみ
<http://www.safetykids-izumi.jp/>
- Safe Kids Worldwide
<http://www.safekids.org/>

いざという時のために

- こどもの救急
<http://kodomo-qq.jp/>
- 中毒110番 電話サービス
 - 大阪中毒110番 (365日 24時間対応)
072-727-2499 (情報提供料:無料)
 - つくば中毒110番 (365日 9時~21時対応)
029-852-9999 (情報提供料:無料)
 - たばこ専用電話 (365日 24時間対応、テープによる情報提供)
072-726-9922 (情報提供料:無料)